

【紹介したモデルハウスのデータ】

- みずきモデルハウス
- 所在地 / 野田市みずき2-20-9
- 延床面積 / 136.09㎡ (41.1坪)
- 1階=66.39㎡ (20.0坪)
- 2階=69.70㎡ (21.0坪)
- 工法 / 木造軸組金物工法 (木造軸組)



2階子供部屋。床はパインの無垢材。梁をわざと低くして、子どもが遊べる要素を増やした



リビングから中2階のダイニング・キッチンを眺める。壁に並んだ小窓の向こうが地下室



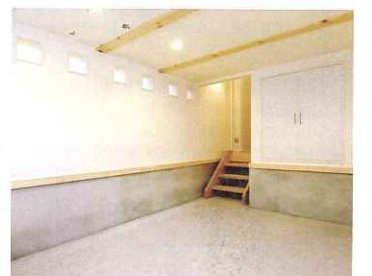
ダイニング・キッチンからは和室を備えたりリビング(下)と、天井が屋根の形状に沿って弧を描く子供部屋が見通せる。ランダムに散りばめられたスクエアの小窓も遊び心をプラス。外部からの視線や西日を遮りつつ、高いデザイン性も兼ね備えた設計士の提案だ



1階リビングの奥には和室を設置。すっきりと美しい佇まいで、モダンなスタイルの空間にもじっくりと馴染む。壁材にはすべて100%自然素材を原料とした珪藻土を採用。デコスドライ工法と非常に相性が良く、断熱性に優れた空間でも空気を常に新鮮に保ってくれる



みずきモデルハウス外観。天井が弧を描く形状は、室内でそのまま感じることができる



バイクやスキー、キャンプ、ホームシアターなどお父さんの趣味を満たしてくれる地下室



木材のアクセントや流線型の屋根形状に目を奪われる（「どんぐりの家」モデルハウス）



ダイニングとしても利用できる広々と気持ちの良いリビング（「どんぐりの家」モデルハウス）



2階ファミリールーム。天井や梁に使った天然木材が美しい（「どんぐりの家」モデルハウス）



吹き抜け部分やウッドデッキから明るい陽光が差し込む（「どんぐりの家」モデルハウス）

# 強靱な躯体構造が引き出す楽しい間取り 心が弾むリズムミカルな3次元空間の完成

## グッドリビング

### デコスドライ工法×100%自然素材の珪藻土で「無結露20年保証」の高気密・断熱性能を実現

木質繊維のセルロースファイバーを壁体内に隙間無く吹き込むデコスドライ工法は、一年中快適な空間をつくる高断熱性能はもちろん、自然素材なので周囲の状態に応じた吸放湿性で空気をきれいに、かつ結露を防いで住まいを長持ちさせてくれる断熱工法。同社はそこに壁材として100%自然素材を原料とする珪藻土を採用する。これはデコスドライ工法と相性が良く、シックハウス対策など健康面への配慮に磨きをかけてくれる。この2つの優れた天然素材をJCA認定施工店による責任施工で取り行っており、「無結露20年保証」を掲げているのも同社の強みだ。



壁体内にホースを挿入し、専用施工機からセルロースファイバーを隙間無く吹き込む



100%自然素材を原料とする珪藻土は、自ら呼吸してカビや菌の発生を防いでくれる

変化に富んだ空間を実現する強靱な躯体

「なんて遊び心にあふれた住まいだろう」。これがこの家に入ったときの感想だ。グッドリビングの新しいモデルハウス、それは同社の「どんぐりの家」に続く、新たな暮らし方が提案された住まいである。

廊下から階段を上がると広がる天井の高いダイニング・キッチン。そこから始まる、「この階段はどこに繋がるのだろうか」「ここからこんな風景が見えるなんて」という驚きの連続。リズムミカルなスキップフロアや楽しい空間の繋がり方など、計算された間取りが冒険心をくすぐり、大人でもぐるぐると探検せ

ずにはいられない。

同社が採用するデコスドライ工法は、壁体内に隙間無く吹き込む木質繊維のセルロースファイバーが家全体を一定の温度に保ち結露を防ぐ。これは住まいの長寿命化にもつながり、ランニングコストも削減してくれる。また、しつかりとした躯体構造を形成しながら自由度の高い空間設計を可能にする金物工法を採用。この工法は、木を痛めず強度を保ったまま、同一の柱上で床の高さを自由に設定できるので、単なる開放的な間取りや間延びした広さになるのを避け、メリハリある空間づくりができるのである。

「お父さんにも住みたいの楽しさを満喫してもらいたい」。そ

んなコンセプトで、アウトドア用品の収納やホームシアターなど趣味のスペースとして利用できる地下室を設置。1階にリビング、中1階にダイニング・キッチン、2階に子供部屋を配したこのモデルハウスでも、ダイニング・キッチンの天井高を大きく広げてその下を地下室とする。また、キッチンからリビングと子供部屋が同時に見渡せるユニークな造りに仕上がった。空間が繋がった開放感や一体感を維持しながらも、各部屋の役割がはっきりしており、居心地の良い距離感を保って暮らすことができる。

必要となります」とは担当の曾宮氏。冒険心をくすぐるこの大胆な間取りは、同社の住まいの強固さが証明されているともいえるのだ。

自然素材の多用は「どんぐりの家」同様

また、無垢の天然素材をふんだんに用いたフリープラン「どんぐりの家」を提唱してきた同社だからこそ、今回のモデルハウスでも材料には並々ならぬこだわりを見せる。床にパインの無垢材、壁にはデコスドライ工法と相性の良い100%自然素材の珪藻土を採用。さまざまな要素が高いレベルで融合した同社の新しいモデルハウスを、ぜひ一度ご覧いただきたい。

価格の目安 51万円/坪～  
延床面積40坪の場合

対応エリア 野田市・流山市・柏市・松戸市  
周辺・茨城県南部・埼玉県東部



野田本店・モデルハウス  
交通 / 東武野田線「梅郷駅」  
徒歩11分

野田本店外観  
美しさと強靱さを兼ね備えた住まいを提供しています。  
お気軽にお問い合わせを

#### 【資料請求・お問い合わせ先】

- 株式会社グッドリビング
- 野田市花井1-19-21
- URL / <http://www.good-donguri.com/>
- e-mail / [somiya.0007@nifty.com](mailto:somiya.0007@nifty.com)

電話番号 0120-234-934

まとめて資料請求  
ハガキ&FAX

巻末専用ハガキ

#### 【会社データ】

- 設立 / 1992年6月
- 資本金 / 2100万円
- 従業員数 / 10名
- 施工実績 / 30棟 (2006年度)
- 対応可能工法 / 中空乾燥材P-WOOD工法 (木造軸組)、木造軸組金物工法 (木造軸組)
- アフター保証 / 引渡し後10年間保証、無結露20年保証
- 建設業許可番号 / 千葉県知事許可 (般-16) 42002号
- 担当者より / 家づくりで一番大切に行っているのは、住まれる方の立場に立つことです。無垢材や天然素材にこだわるのはご家族の健康のため。無垢材+長軸ボルトのP-WOOD工法にこだわるのは、地震や台風にもビクともしない頑丈な家をご提供したいから。無結露20年保証の断熱施工にこだわるのは、いつまでも未永く愛着のある家で住み継いでいただきたいからです。そして企業努力で価格を抑えているのは、一人でも多くの方に満足のできる高品質の家をお届けしたいからです。
- イベント情報 / どんぐりの家モデルハウスでは、真剣に家づくりを考えている方を対象に、平日限定で無料宿泊体験を実施中です。詳しくは左記までお問い合わせください。