

住まいは、生き方

チルチンびと

季刊

92

2017
夏

特集

草編みびと

織・染・漉



特集

買う家と、 つくる家 の違い

必ず聞いておきたいこと
耐震・防火・健康

保存版

家づくり材料図鑑

自然素材も新建材も

好評連載・すごろく気分

村松友視

買うんだったら、

建築家×工務店

のつくる良質な

規格住宅

①

1,839万円

35坪

建物本体/税抜価格 (「想.sou」シリーズ南側玄関プラン)



①南側外観。バルコニーを屋根の下に納めたのもコストダウンのポイント。②愛犬の小太郎君。無垢の床は犬にとっても滑りにくく、室内飼いでも足を傷めないのだそう。③寝室からは公園の緑が見える。④奥さんが庭にしつらえたタイル。⑤珪藻土のすっきりとした白い壁と木のぬくもりのバランスがよいリビング。⑥キッチンから庭方向を見る。



千葉県野田市
坂井邸

設計.....佐野一広
施工... (株)グッドリビング
どんぐりの家

セミオーダーの家で 自分たちらしい 暮らしを

「買う家」でも、つくる上での合理性と暮らす自由度の両方を叶えたものがある。外観はシンプル、中に入れば珪藻土と無垢の木の調和がとれた空間が広がる。家づくりの夢を無理なく叶え、好きなインテリアに囲まれて暮らす坂井さんの家を訪ねた。

写真 川辺明伸

住宅街を進むと、緑豊かな公園に面して控えめに建つ片流れの家が見えてきた。外観のコンパクトなイメージから一転、中に入ると吹き抜けがあり、広々とした印象だ。

「ざっくりとした木の風合いが、家づくりのイメージにぴったりでした」。その声を弾ませる奥さん。古着屋の雰囲気夫婦そろって好きという、趣味を反映したポップなテイストの小物が、無垢材とすっきりとした珪藻土の壁に映える。間取りは2階の寝室以外はワンルームのよう

なシンプルなつくりになっている。

結婚当初から家を建てたいという思いはあった。「ただし、フルオーダーの注文住宅となると価格で諦めかけていました。そんな折に出会ったのがグッドリビングの「想.sou」シリーズでした」と振り返る。以前住んでいた家の近所に展示場があり、見学したのは4年前のこと。素材の風合いがよく、価格も手頃で、これなら夢を叶えられると二人は喜んだ。

「想.sou」に込められたもの

グッドリビングが掲げる自然素材住宅「どんぐりの家」。同社の川村一雄社長は、快適に暮らせる住宅を



キューブ FLAME

心地よい暖かさで部屋を温めるキューブ FLAME はガラス面から覗く炎の美しさの他、カバーの彩り、お部屋にマッチしやすいデザインなどの特長があります。



ラインナップも揃えておりますのでぜひ一度お問い合わせ下さい。



心も、からだも、あたたかい。

JFSA 日本暖炉ストーブ協会
唯一の国産メーカー会員

日鉄工営株式会社

TEL: 045-364-8030
MAIL: info@nittetsukohei.co.jp
〒246-0026
神奈川県横浜市瀬谷区阿久和南2-13-6
URL: http://www.nittetsukohei.co.jp

キューブ FLAME

検索

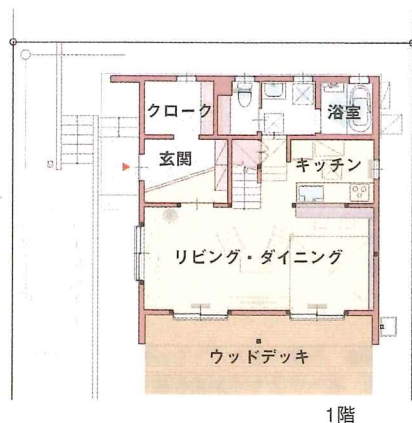
資料請求番号 9218



1 右に川村社長、中央に坂井さん夫妻と愛犬の大和君と小太郎君。左に建築家の佐野さん。
2 2階寝室。クローゼットはオープンにした。
3 お気に入りの小物で味付けしたキッチン。
4 玄関は基本プランより広めにとり、収納を充実させた。



買ったと思ったら、
建築家×工務店
のつくる良質な
規格住宅



1階

※坂井邸は東側玄関プラン

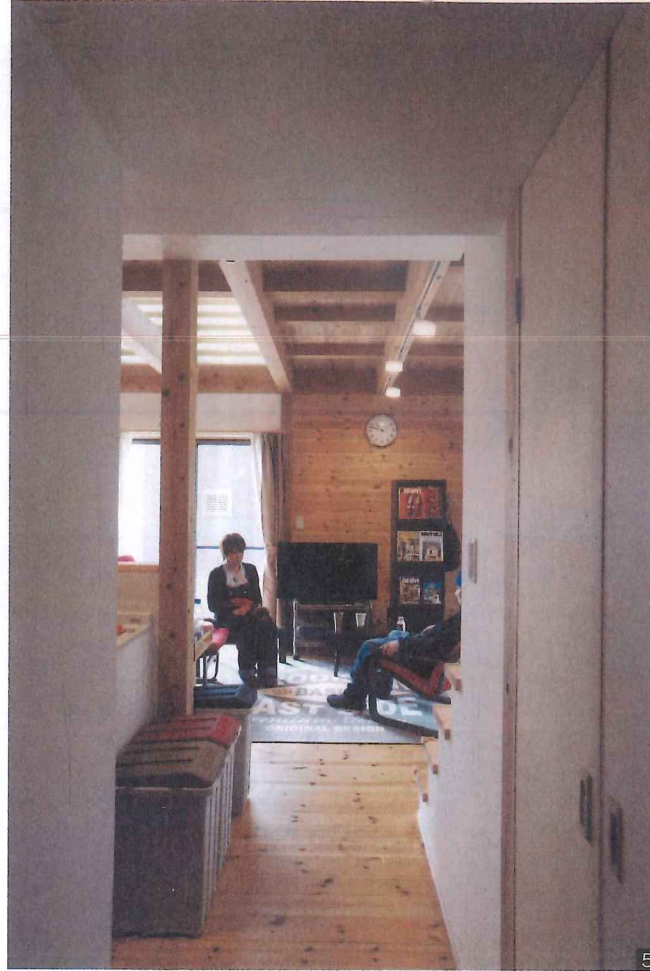


2階

取材・文=山下未紗



1 2坂井さんが選んだ照明。 3 造作したテーブルには愛犬のおもちゃ置き場を付け足した。 4 伸びやかな吹き抜け。床を張って2階の居室を増やすことも可能で、入居後の自由度も高い。 5 配管や配線が集中する水まわりは大壁で隠してすっきりと。

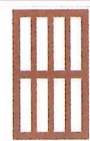
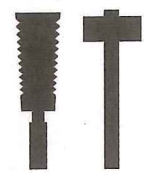
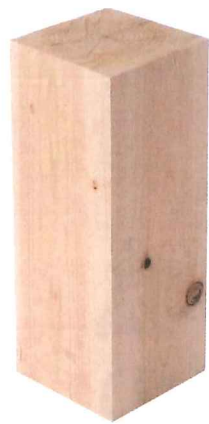


求めるながらも、価格の面から諦めてしまうお客さんを見るたび頭を悩ませていた。そんな経験から「質は落とさず価格を抑え、自然素材の家を多くの人に」と想いを込めて考案されたのが「想のE」シリーズだ。

社長・スタッフ・建築家で検討を重ねること2年。考えた方針は、建材を規格化し工期を短縮すること。さらに耐震性の高い構造にするため箱型にし、高さと外周面積を少なくして材料費を抑えた。ただし、窮屈にならないように小屋裏も最大限に活用可能。そのため外からはコンパクトな印象だが、室内はゆとりある空間だ。2階の床を担う構造がそのまま1階の天井になり、吹き抜け上部は勾配天井で広々とした容積を確保する。

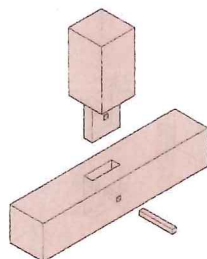
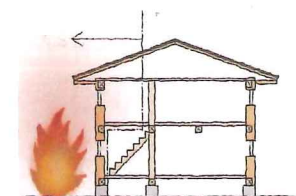
間取りは玄関を東西南北それぞれに置く基本プランをもとに、スケルトン・インフィルの考え方で「建主さんが中を仕立てるイメージ」と建築家の佐野一広さんは言う。間取りに生活を合わせるやり方ではなく、暮らしに合わせて調整、かつ構造に問題がないか監修している。

この家に住み始めて、休日も家にいることが好きになったという夫婦。「吹き抜けの陽だまりの下、犬を抱っこしてソファでうとうととしている時間が幸せですね」とご主人が満足そうに笑った。



買う家と、 つくる家の の違い

住まいには、すでにできあがっている「買う家」と、住まい手とつくり手で一から始めるこだわりを込めた「つくる家」、二つの選択肢があります。その違いは何か？ 材料・性能・住み続けるためのコスト・健康・デザインなどについて、徹底解剖します。

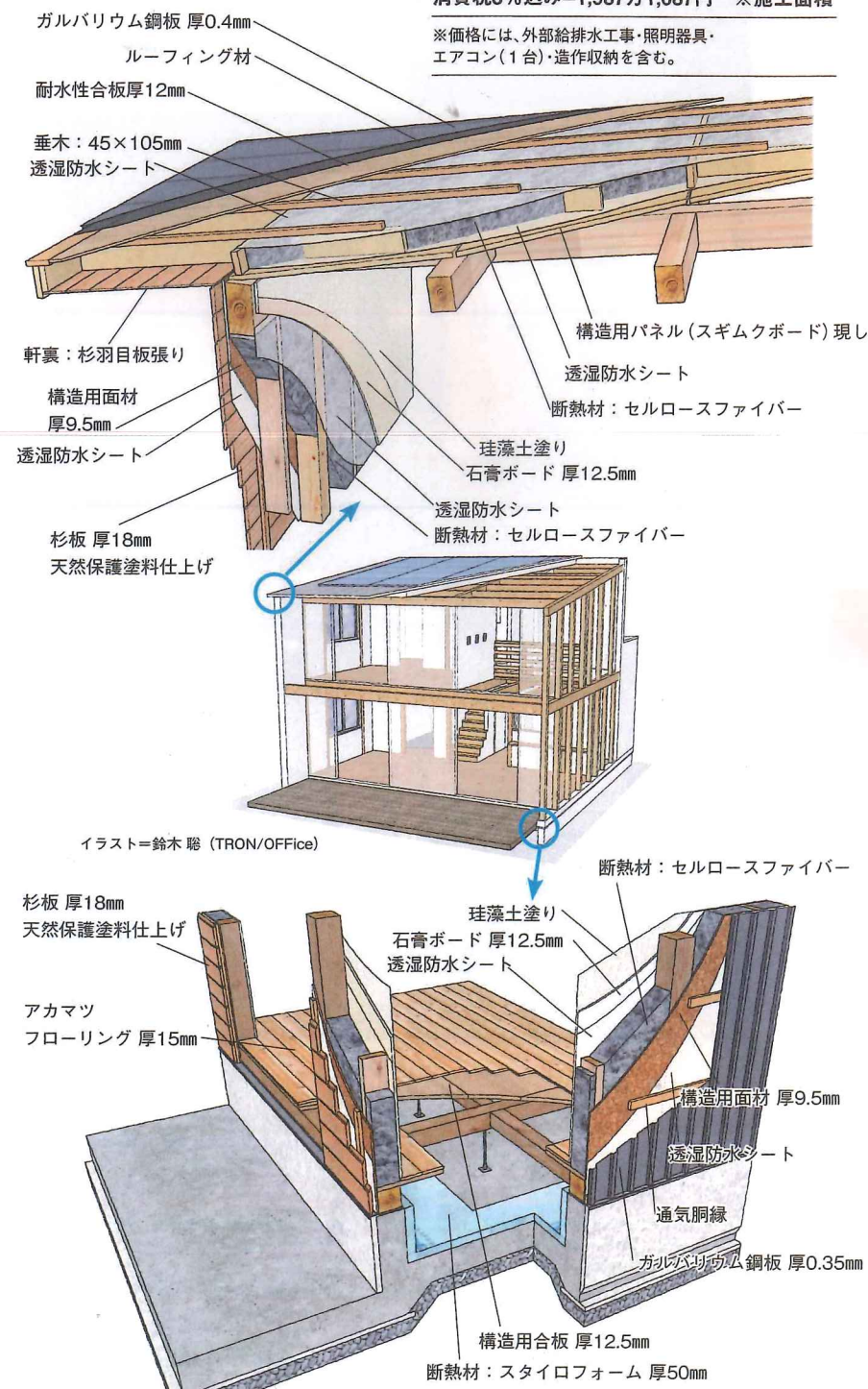


「想.sou」施工価格表 南側玄関プラン

施工価格
1,839万9,155円(35坪※)

消費税8%込み=1,987万1,087円 ※施工面積

※価格には、外部給排水工事・照明器具・エアコン(1台)・造作収納を含む。



- 所在地 千葉県野田市
- 家族構成 夫婦+愛犬2匹
- 敷地面積 193.80㎡
- 延床面積 86.10㎡ (1階52.99㎡ 2階33.11㎡)
- 竣工 2016年3月 (工期2015年12月~2016年3月)
- 設計 佐野建築設計室 (設計担当: 佐野一広) ☎047-343-0118
- 施工 (株)グッドリビング どんぐりの家 ☎047-123-8682
- 構造形式 木造在来金物工法
- 主な外部仕上げ 屋根=ガルバリウム銅板 外壁=ガルバリウム銅板 一部杉板張り
- 主な内部仕上げ 天井・壁=珪藻土塗り 床=アカマツ無垢板張り+蜜蝋ワックス

コストを抑える工夫

- 外周と高さをコンパクトにし、材料費を抑える
- 構造をシンプルに規格化
- ワンルーム状の間取りで建具を最小限に
- 耐震性能を外周で担保、中はフレキシブルに



①屋根の枚数を抑えたつくり。屋根形状は太陽光発電パネル3kW以上が搭載できる形状が基本。②金物工法により、長期優良住宅や住宅性能表示の劣化等級3に対応し、耐震等級2以上を取得。③吹き抜けはあとで床を張ることも可能。④質感を出した珪藻土の壁。⑤手すりやドアノブは既成品ではなくオリジナル。