

# 無垢材、オリジナルの設備など 施主の立場にたって夢を実現



垢のアカマツを使ったフローリングは柔らかく温か。素足で過ごすにはぴったりの素材だ。「子どもたちのおもちゃですでに傷がついているんですが、家は飾りではないのでそんな経年変化も楽しみのひとつと思っています」とTさん。本物の素材だからこそ、時間の経過も味方になる



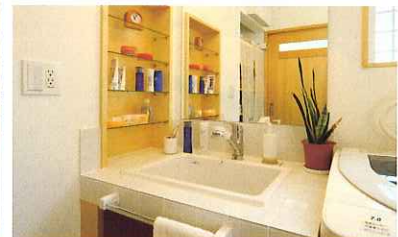
白くて四角いおうち」と子供たちも大喜びという新築の外観。シンプルで飽きのこないデザインだ



ご家族がお気に入りだという梁やスノコ状の床。吹き抜けを通して家全体の空間がまとまっている



タイル、シンク、水栓、木材をそれぞれセレクトして作ったオリジナルの造作キッチンが家の主役



シンクには学校の理科実験室に使われているのを探して造作したという洗面化粧台

## Tさんのお住まい

1500~2000万円

家族構成/夫婦+子供2人  
敷地面積/117.49㎡ (35.54坪)  
延床面積/88.60㎡ (26.80坪)  
工法・構造/木造軸組工法  
竣工年月/2008年5月  
商品名/どんぐりの家

## ずっと住んでいたような安心感のある新居

「こんなに自由に家を建てることのできるなんて思いもしませんでした」とお施主様。木の家という基本コンセプトのほか、木とタイルで作るオリジナルキッチン、スケルトン階段、無垢材などたくさんのこだわりがあったが、担当の井上さんが親身になって相談に乗ってくれたという。「私たちの立場にたった意見をくれたのがありがたかったです。グッドリビングさんは現場の工事担当の方たちとの連携もよくチームで作っているという安心感もありました」と同社の家づくりに大満足の様子。

社の情報についてはこちら

## GOOD LIVING

グッドリビング  
278-0026  
千葉県野田市花井1-19-21  
TEL/04-7123-8682

問い合わせ先  
0120-234-934

社情報を見る》P146

見学会情報を見る》P230



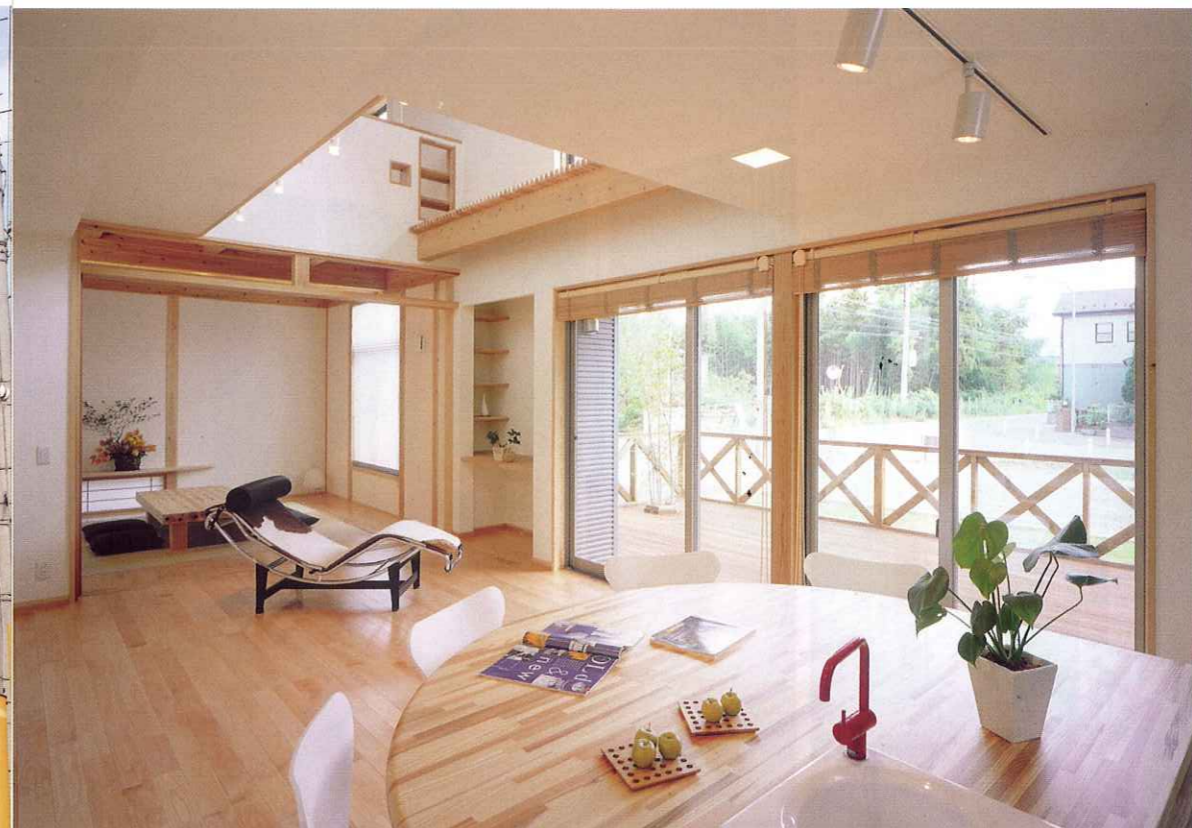
《設備・仕様》キッチン/オリジナル バス/トステムUB トイレ/TOTO ウォシュレット 洗面化粧台/オリジナル サッシ/トステムPG 屋根材/ガルバ鋼板 外壁材/ニチハサイディング 床材/赤松無垢板



Tさんご一家(ソファの4名)と、担当営業の井上さん



# 国産の無垢材など、天然素材を贅沢に使った、からだに優しい木の住まい



大きな吹き抜けやウッドデッキ側の大開口部から明るい陽射しが差し込みリビングルーム。隣接する和室コーナーは掘りごたつになっており、ゆったりと寛げる空間になっている。このような明るい大空間は、竣工後に変形の出にくい「P-WOOD工法」を採用しているから（3点とも『どんぐりの家』モデルハウス）



三角形の敷地に建っているとは思えない、きれいなスクエア型の外観。土地形状にとられない、プロならではの設計力、デザイン力も同社の魅力だ（野田市K氏邸）



『どんぐりの家』モデルハウスの外観。1階のデッキと2階のバルコニーにも同社が得意とする木材が使用されており、流線型の屋根と相まって優しい印象に仕上がっている



床材はもちろん、丸柱や天井材にも天然木材がふんだんに。素足で過ごすのが一番心地いい



壁は珪藻土、床材は無垢の赤松、柱にはスギを使用。フローリングには天然蜜蝋ワックスを採用するなど床材はもちろん、丸柱や天井材にも天然木材がふんだんに。素足で過ごすのが一番心地いい（野田市K氏邸）



西日の光を少しでも多く1階に届けるためにスノコ状にした廊下の床（野田市K氏邸）

材にこだわる同社らしく、モデルハウスに隣接した本社には、蜜蝋ワックスなど天然素材の建材も展示、販売。自然素材の良さは、体感してこそその価値がわかるというもの。打合せ段階から実際に使用する素材を見て、触って、どこにどんな使い方をするとよいか考えながらプランニングできる。このモデルハウスで自信のマイホームのイメージをより具体的に作り上げてほしい。

■『どんぐりの家』モデルハウス  
アクセス/東武野田線「梅郷」駅より車で5分  
時間/9:00~20:00  
問合せ/0120-234-934



**工法構造** 自然素材との相性も良い「デコスドライ工法」

次世代断熱工法「デコスドライ工法」。これは繊維系断熱材で唯一防湿不要の認定を受けている断熱材で、高い断熱性はもちろん、遮音性、吸湿性の高さが魅力。珪藻土などの天然素材を使った壁材と併用することで、結露やカビを防ぐ効果も向上。無結露20年保証付というの嬉しい要素だ。

**事例** デリケートな体質でも安心できる家です



微量の化学物質にも反応してしまうデリケートなKさん。「体質を考えて化学物質が消費した中古住宅を探したんですが、ハウスダストやカビがあってやっぱりダメ。自分に住める家はないのかと途方にふてくされていました。だから『どんぐりの家』に初めて入ったとき体がまったく反応しなかったのに驚きました。まさか自分が新築の家に住めるなんて思っていなかったもので、夢のようです。

**モデルハウス** 実際のモデルハウスで体感してみよう



国産の立派な無垢の構造材を展示。普段は見えない構造材だからこそ、いいものを使いたい

天然無垢材に包まれた空間、「P-WOOD工法」の空間づくりなどを実際に体感できるモデルハウス『どんぐりの家』。7寸角の立派な木曾ヒノキの構造材など、天然木のサンプルも多数展示されているので実物のイメージもわかりやすい。天然素

**素材** 素材へのこだわり「木曾ヒノキ」

グッドリビングがよく使う天然木のひとつが「木曾ヒノキ」。これは、長野県木曾地方（岐阜県側を含む場合もある）に育つ木材で、狭義には天然木だけを木曾ヒノキと呼んでいる。色調が美しく光沢があり、美しい木目も特徴。加工しやすく狂いが少ない住宅向けの木材だ。

**GOOD LIVING**をもっと詳しく知るにはこちら

(株) グッドリビング  
〒278-0026  
千葉県野田市花井1-19-21  
TEL/04-7123-8682

問い合わせ先  
**0120-234-934**

まとめて資料請求番号**17844**

この会社の事例を見る**P42**

巻末の専用ハガキを送る**No.11**

見学会情報を見る**P230**

●担当者からご案内  
家づくりで一番大切にしているのは、住まれる方の立場に立つことです。ご家族の健康のため無垢材や天然素材にこだわり、地震や台風にもビクともしない頑丈な家をご提供したいから、無垢材+長軸ボルトのP-WOOD工法にこだわります。いつまでも未永く愛着のある家で住み継いでいただきたいから無結露20年保証の断熱施工にもこだわり、企業努力で価格を抑え一人でも多くの方に満足のできる高品質の家をお届けいたします。

●価格の目安  
48万円/坪～  
延床面積40坪の場合

●商品データ  
商品名/自然素材住宅『どんぐりの家』  
工法・構造/P-WOOD工法(木造軸組)、D-BOLT工法(木造軸組) 標準工期/約4ヶ月  
商品の特徴/平衡含水率まで乾燥させた無垢材とデコスドライ工法断熱材+含有率60%以上の珪藻土塗り壁の組合せが生み出す、夏涼しく冬暖かい理想的な安全で安心な室内空間づくりを目指しております。

●施工できるエリア  
東葛エリア、市川船橋エリア、千葉市原エリア、内房エリア、北総エリア、東京都、茨城県、その他エリア

●アフター保証  
優良住宅瑕疵保証・地盤保証に対応（第三者保証）、自社10年保証及び10年毎の有償メンテナンスによる保証延長制度。定期点検及び住宅履歴管理システム。

●会社概要  
設立/1992年6月  
資本金/2100万円  
従業員数/10名  
FAX/04-7123-8780  
URL/http://www.good-donguri.com/  
E-mail/somiya.0007@nifty.com  
対応可能工法/中空乾燥材P-WOOD工法(木造軸組) 木造軸組全工法(木造軸組)  
施工実績/35棟(2007年度)  
建設業許可番号/千葉県知事許可(般-16)42002号  
一級建築士事務所登録/千葉県知事登録 第6112号  
宅建業許可番号/千葉県知事(2)第14302号  
営業所一覧/  
●流山支店  
千葉県流山市流山5-8-1 TEL04-7150-0007

**このレポートの見どころ**

- 天然木の魅力を活かした家づくりを行っています
- 無垢材+長軸ボルトのP-WOOD工法の家
- サワラや桐等天然木をふんだんに使ったモデルハウス

国産の天然木を贅沢に使った、人にも環境にも優しい住宅を建てる企業として評判の高いグッドリビング。同社が提案しているフリープラン『どんぐりの家』は、桐や赤松、タモ、杉、松、水目桜、サワラといった天然の木材をふんだんに使った木の住まい。床材はもちろん、壁や天井、建具にも天然無垢材を贅沢に使い、生命のある素材にしか生み出すことができない優しい空間を生み出している。

表に現れる素材に天然無垢材を使用するだけでなく、構造材にも無垢材を使用しているところも大きな特徴。しかも含水率15%以下の堅牢な素材だけを使用。伐採時は水分を多く含む天然木は、乾燥方法で強度に差が出る場合が多い。『どんぐりの家』に使用される構造材は、乾燥基準を構造材で約10%、内装材で約5%と定め、確かな品質を持つ素材のみを使用している。

また、中空乾燥材「P-WOOD工法」を採用し、さらに強い建物構造を確保。この工法は、無垢材の芯をくり抜き、木の側だけでなく内側からも乾燥させた木を用いたもので、含水率5%になった木材をじっくり15%まで戻すことで出来る構造材。木の縮まり強度が向上し、縮みや歪みのない強靱な力を持つ構造体だ。

建物の中から外まで天然素材に包まれた『どんぐりの家』にしか出せない心地よさ。ぜひモデルハウスで実感してもらいたい。

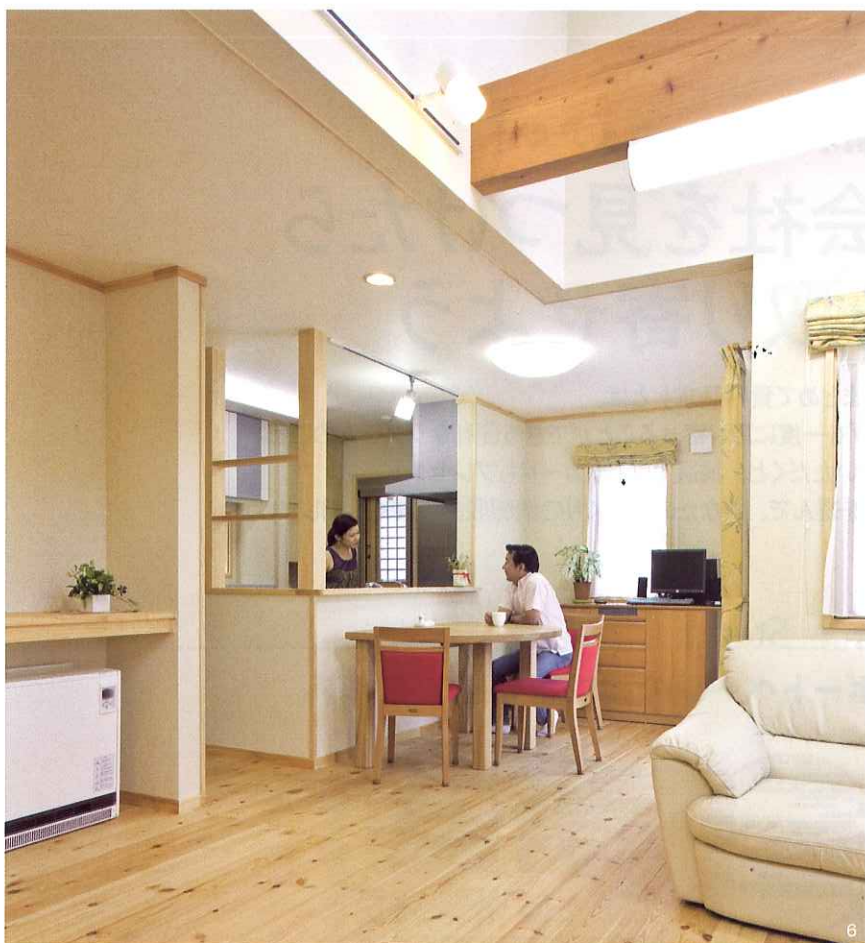


# CASE 02

野田市  
Hさん邸

## 自然素材とオール電化で 安心・快適な家。

経済性と利便性の両面からオール電化の採用を決めたHさん。さらに、体にやさしい無垢材や珪藻土といった自然素材を組み合わせたことで、より安心で快適な住まいを実現しました。



- 1.新興住宅地に建つHさん邸。シックなカラーの外観が印象的
- 2.IHクッキングヒーターは安全機能が充実。消し忘れ防止機能は、スイッチを消し忘れても、一定時間が経過すると自動的にオフになります
- 3.システムキッチンには赤いカラーを採用。木材とのコントラストも素敵です
- 4.キッチンにあるエコキュートのリモコン。調理中にバスタイムの準備や給湯温度の調整がワンタッチでできます
- 5.エコキュートは、限られたスペースを有効に使うため省スペースタイプを採用
- 6.気密性・断熱性の高い空間と空気を汚さないオール電化の相性は最適です。割安な夜間の電気を利用する蓄熱式電気暖房器もスッキリと設置
- 7.柱や床、天井にアカマツ。梁にはベイマツを使用。壁には調湿作用のある珪藻土が塗られ、自然素材をふんだんに採用したため快適です
- 8.Hさん夫妻(写真中央)と、施工会社グッドリビングの西川さん(写真左端)、川崎さん(写真右端)。「私たちが望んでいた自然素材のオール電化住宅が実現でき、その快適な暮らしに大満足です」と話すHさん



施工会社  
東京電力 電化推進パートナー  
(株)グッドリビング  
TEL.04-7123-8682  
<http://www.good-donguri.com/>

調理の効率も上がり、  
利便性の高いオール電化住宅

当初、間取り以外にこだわりがなかったHさん。けれど、モデルハウスを見学したり、インターネットで情報を集めるうちに高気密・高断熱仕様の自然素材の家とオール電化の相性のよさに惹かれたそうです。

「私はオール電化の割安な夜間の電気を利用できる経済性に注目していたのですが、妻はIHクッキングヒーターの利便性、特に掃除が簡単なことに注目していたようです。キッチンがいつもきれいで気持ちいいですね。それに、火力がとても強くお湯が沸くのがとにかく早い。油温調節機能やタイマー機能などにより、調理の効率も上がり、とても喜んでます」。

また、エコキュートの良さはお湯の安定感だとHさん。「以前の給湯器は、シャワーを使うとキッチンの水圧が落ちたり、使用中の温度変化に不満がありました。エコキュートでその不満は解消しました。とても気持ちいいですよ」。自然素材で建てた健康的で快適な家と、オール電化が実現した安心で快適な暮らしにHさんはとても満足しています。



東京電力株式会社  
千葉支店

オール電化住宅についてのお問い合わせは、

0120-432-910

9:00~19:00(休・祝日を除く月曜日~金曜日)  
9:00~17:00(休・祝日を除く土曜日)

[www.tepco-switch.com](http://www.tepco-switch.com)

<PR企画>



東京電力 電化推進パートナー

## Switch! Network ちば 東京電力 電化推進パートナー

東京電力では、安心・クリーン・経済的なオール電化住宅の普及を目的とした「Switch! Network」を運営し、厳しい入会基準に基づく厳正な審査のうえ、クリアしたビルダーを「東京電力 電化推進パートナー」として認定し、1年ごとに継続審査を行っています。オール電化へのSwitch!をお考えのお客さまはぜひ一度ご相談ください。