

# 自然素材をふんだんに使用。 無駄のないオープンな空間設計



無垢の床や梁、珪藻土の壁が心地よいリビング。土地の形状的にダイニングとリビングを分けられなかったため、グッドリビングの提案で木のスリットを採用。「初めての家づくりでわからないことばかりでしたが、スリットひとつでも別の建築現場で実物を見せて説明してくれて、丁寧に対応いただきました」とYさん



引き抜け横のワークスペース。「全体が繋がっている」ので1階の電気をつけると家中明るくなります」



布小物作家の夫人が利用する作業部屋。作業台はYさんのお手製。夫妻ともにモノづくりが得意



仲よし夫妻にぴったりのオープンキッチン。友達が集まることも多く、入居直後は鍋パーティーを開催



外構も含めて同社に依頼。「一つ決める度に金額を更新してくれて、予算管理がしやすいかったです」

Yさんのお住まい

1500~2000万円

家族構成/夫婦  
敷地面積/167.17㎡ (50.56坪)  
延床面積/97.71㎡ (29.55坪)  
工法・構造/木造在来金物工法 (木造軸組)  
竣工年月/2008年11月

諦めていた注文住宅を希望の予算内で実現

予算的に注文住宅は諦めていたYさん。見学した物件の近くに建っていたグッドリビングの家を気に入り、「希望の予算で注文が建つ?」と半信半疑な気持ちながらもプランを相談。壁を極力減らした開放的な間取り、無垢の床材、アウトドア用品の大型収納など要望を伝えると、「一発でビンゴな間取りが出てきました」とYさん。「高い物がいいのは当然だから予算をアップさせずに夢を叶えることにこだわった」という夫妻。照明・外構含めて1870万円台ですべての要望を叶えた。

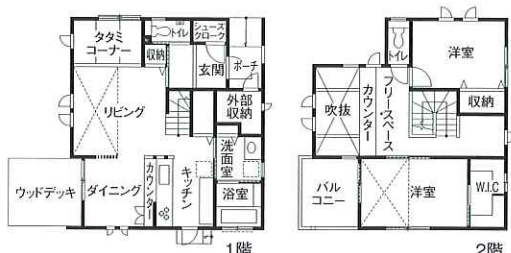
会社の情報についてはこちら  
**GOOD LIVING どんぐりの家**

(株)グッドリビング  
TEL: 278-0026  
千葉県野田市花井1-19-21  
TEL: 04-7123-8682

お問い合わせ先  
TEL: 0120-234-934

会社情報を見る》P166

見学会情報を見る》P260



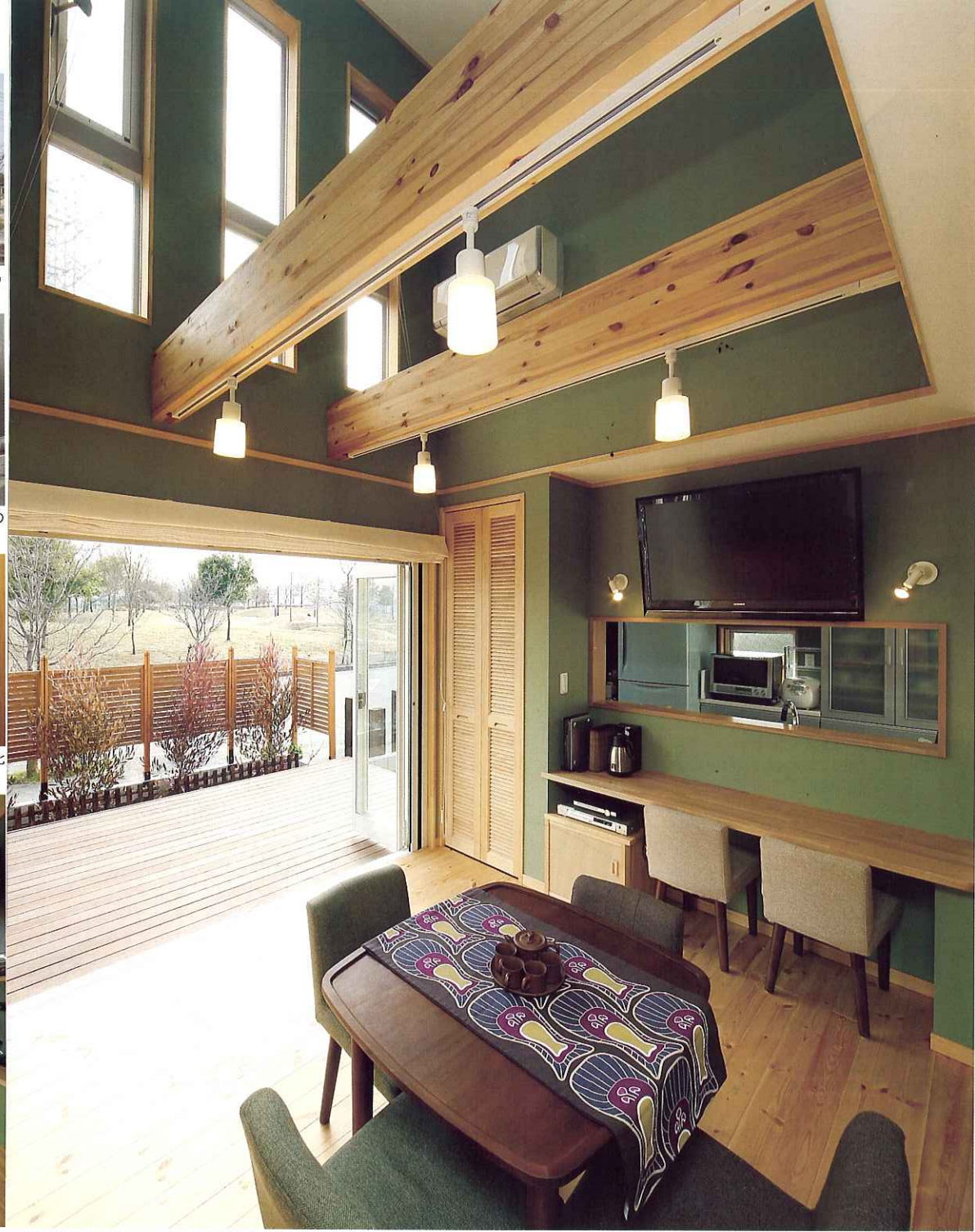
《設備・仕様》キッチン/タカラスタンダード バス/INAX トイレ/INAX  
洗面化粧台/TOTO サッシ/トステム PG 屋根材/ガルバリウム鋼板  
外壁材/ニチハ サイディング 床材/赤松無垢材



Yさん夫妻(前列)と、同社担当の川満敏和さんと中村真弓さん



# 別荘にいるかのような清涼感 天然材に包まれた体と心に優しい家



「木や自然素材をたくさん使った、別荘のような家が理想だった」というT氏邸のリビングルーム。床材はすべて無垢のバイン材。吹き抜け部分の梁を大胆に現わし、開放感と清涼感溢れる空間に仕上がった。「カフェ巡りが大好き」という夫人は、1階で中国茶のカフェをオープンさせる予定（写真はT氏邸）



カフェのオープンを前提に設計したため、玄関は2カ所に。お客様用自転車置き場も設置した



家族用の玄関。「窓の大きさや形、位置など、外観の見え方にもこだわった」というTさん夫妻



手洗いボウルはTさんが探し、それを主役に洗面化粧台を造作してもらった。カフェの洗面として利用



2階に設けた家族用のリビングルーム。1階同様、2階もすべてバインの無垢材を床に使用。吹き抜けを通して1階との繋がりも感じられるので、家全体を見渡せる安心感がある。小さな窓をたくさん付けたのは「遊び心のあるワクワクする家にしたかった」という夫妻のこだわり（このページの写真はすべてT氏邸）



「ありきたりの家になんか嫌だった」というTさんは壁紙もひと工夫。落ち着いたグリーンがアクセントに「木や自然素材をたくさん使った、別荘のような家が理想だった」というT氏邸のリビングルーム。床材はすべて無垢のバイン材。吹き抜け部分の梁を大胆に現わし、開放感と清涼感溢れる空間に仕上がった。「カフェ巡りが大好き」という夫人は、1階で中国茶のカフェをオープンさせる予定（写真はT氏邸）

## 実例 たくさんの要望を全て叶えてくれました

担当の川満さんの丁寧な対応が同社に決めた理由のひとつというTさん。「別荘のような遊び心のある家」というテーマをとてよく理解して、思っていた以上の間取りをつくっていただけました。難しい要望ばかりしていたのですが、「出来ません」とは言わず、出来る限りの可能性、代案を探ってくれました。家づくりは時間がかかるので、担当者の人柄もとても重要だと思いました。



Tさん一家（前列）と同社の担当、川満敏和さんと若狭舞さん（後列左から）

## モデルハウスで心地よさを体感



天然の無垢材に包まれた空間を実際に体感できるモデルハウス『どんぐりの家』。7寸角の木曾ヒノキの構造材や、自然素材を使った内装材のサンプルを多数展示。実際の触り心地などを体感しながら、マイホームのイメージを膨らませてみては。■「どんぐりの家」モデルハウス アクセス／東武野田線「梅郷」駅より車で5分 問合せ／0120-234-934



## GOOD LIVING どんぐりの家をもっと詳しく知るにはこちら

- (株) グッドリビング 〒278-0026 千葉県野田市花井1-19-21 TEL/04-7123-8682
- 問い合わせ先 TEL0120-234-934
- まとめて資料請求番号▶▶▶69614
- この会社の事例を見る▶▶▶P49
- 巻末の専用ハガキを送る▶▶▶No.10
- 見学会情報を見る▶▶▶P260

●担当者からご案内  
家づくりで一番大切なのは、住まわれる方の立場に立つことです。ご家族の健康のため無垢材や天然素材にこだわり、地震や台風にもビクともしない頑丈な家をご提供したいから、無垢材十長軸ボルトのP-WOOD工法にこだわります。いつまでも末長く愛する家に住み続けたいから無垢材20年保証の断熱施工にもこだわり、企業努力で価格を抑え一人でも多くの方に満足のできる高品質の家をお届けいたします。

●価格の目安  
48万円/坪～  
延床面積40坪の場合

●商品データ  
商品名／自然素材住宅「どんぐりの家」  
工法・構造／P-WOOD工法(木造軸組)、D-BOLT工法(木造軸組) 標準工期／約4ヶ月  
商品の特徴／平衡含水率まで乾燥させた無垢材とデコスドライ工法断熱材+含有率60%以上の珪藻土塗り壁の組合せが生み出す、夏涼しく冬暖かい理想的な安全で安心な室内空間づくりを目指しております。

●施工できるエリア  
東葛エリア、市川船橋エリア、千葉市原エリア、内房エリア、北総エリア、東京都、茨城県、その他エリア

●アフター保証  
優良住宅瑕疵保証・地盤保証に対応（第三者保証）、自社10年保証及び10年毎の有償メンテによる保証延長制度。定期点検及び住宅履歴管理システム。

●会社概要  
設立／1992年6月  
資本金／2100万円  
従業員数／10名  
FAX／04-7123-8780  
URL／http://www.good-donguri.com/  
E-mail／somiya.0007@nifty.com  
対応可能工法／中空乾燥材P-WOOD工法（木造軸組）、木造軸組全工法（木造軸組）  
施工実績／40棟（2008年度）  
建設業許可番号／千葉県知事許可（般-16）第42002号  
建築士事務所登録／一級建築士事務所登録 千葉県知事登録 第6112号  
宅建業免許番号／千葉県知事（2）第14302号  
営業所一覧／  
■流山支店 千葉県流山市流山5-8-1 TEL04-7150-0007

日本の気候、風土に合う素材として古くから日本の住まいの主材料となってきた木材。香り、温かみ、柔らかな質感など、日本人の心・体・五感に最も響く永遠の素材である。その木材のなかでも「国産の天然木」にこだわった家を建てる会社として高い評価を得ているグッドリビング。

同社が提案しているフリープラン「どんぐりの家」では、桐や赤松、タモ、杉、松、水目桜、サワラなどの天然木をふんだんに使用。床材はもちろん、壁や天井、柱、建具にも無垢材を使い、室内は濃厚な木の香りに包まれる。「家に帰るとホッとする」「外出先から早く家に帰りたい」という施主の声が多く聞かれるのも納得だ。

国産無垢材にこだわる同社は、構造材にも無垢材を使用。水分の多い天然木の強度を上げるには高度な技術が必要だが、同社の家に使用される木材は含水率15%以下の堅牢な素材のみ。丁寧に水分をとばした厳選素材のみを使用している。

木材以外にも自然素材を厳選し、断熱材は自然素材を使った「セルローズファイバー」を採用。気密性・断熱性・防音・省工性に優れ、冬暖かく夏涼しい空間を実現。壁に塗られた珪藻土、無垢の床材とともに、優れた調湿性能を発揮する。内装、構造ともに厳選された自然素材、天然木で作られる「どんぐりの家」。健康や環境に意識の高い人こそ見ていただきたい。

## このレポートの見どころ

- 天然木の魅力を活かした家づくりを行っている
- 無垢材+セルローズファイバーの断熱材を採用した家
- サワラや桐等、天然木をふんだんに使ったモデルハウス