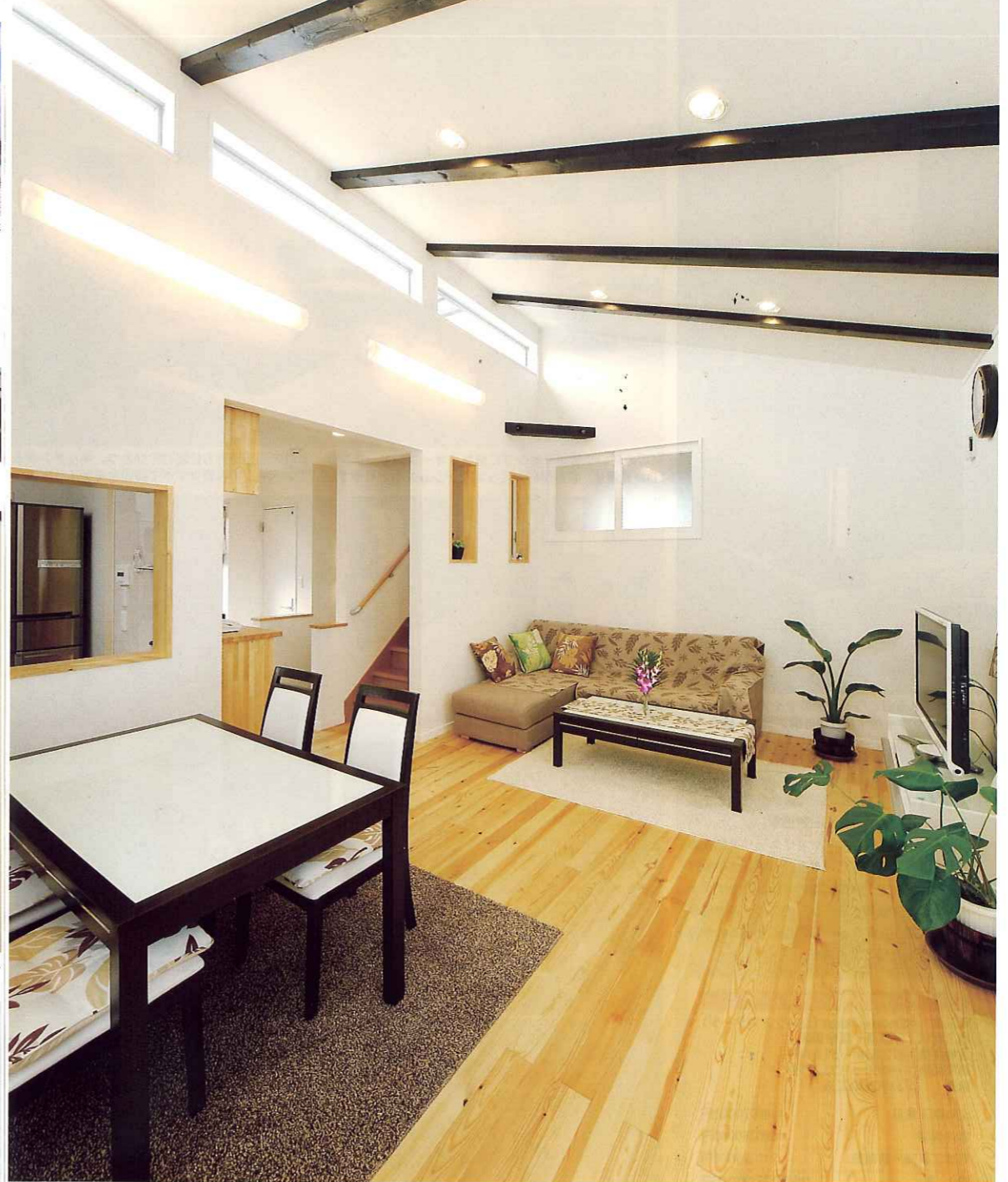


「家の中に入るとホッとする」。 体と心に馴染む、国産天然木に包まれた家



無垢のバインを使ったリビングルーム。「子どもたちは木の温かい触り心地が気に入っているみたいで、フローリングに名前をつけてコロコロ寝ころんでいます」とNさん。あらわしになった梁、天窓など空間をのびやかにみせる工夫が随所にある（N氏邸）



モデルハウスの外観。流線形の屋根形状、木の質感が優しい印象（「どんぐりの家」モデルハウス）



限られた敷地に「駐車場2台」と難しい条件だったが室内空間も諦めず設計力で見事クリア（N氏邸）



使用する素材にこだわり、天然木材をふんだんに使用したりビング。（「どんぐりの家」モデルハウス）



スキップフロアの4層構成。楽しい間取りに子供たちは家中を走り回っているという（N氏邸）



木の温もり溢れる新居は「遊びに行きたいと言われることが多い」と子供の友達にも大人気（N氏邸）



これだけ明るい大空間が実現できるのも、竣工後に変形の出にくい「P-WOOD工法」を採用しているから。家中がひとつに繋がるのびやかな空間だ（「どんぐりの家」モデルハウス）

実際のモデルハウスで体感してみよう



国産の立派な無垢の構造材を展示。普段は見えない構造材だからこそ、いいものを使いたい

天然無垢材に包まれた空間、「P-WOOD工法」の空間づくりなどを実際に体感できるモデルハウス「どんぐりの家」。7寸角の立派な木曾杉の構造材など、天然木のサンプルも多数展示されているので実物のイメージもわかりやすい。天然素材に

こだわるとは、蜜蝋ワックスなど天然素材の建材も展示、販売。自然素材の良さは、体感してこそその価値がわかるというもの。打合せ段階から実際に使用する素材を見て、触って、どこにどんな使い方をするとよいか考えながらプランニングできる。このモデルハウスでご自身のマイホームのイメージをより具体的に作り上げてほしい。

■「どんぐりの家」モデルハウス
アクセス/東武野田線「梅郷」駅より車で5分
時間/9:00~20:00
問合せ/0120-234-934



自然素材との相性も良い「デコスドライ工法」

次世代断熱工法「デコスドライ工法」。これは繊維系断熱材で唯一防湿不要の認定を受けている断熱材で、高い断熱性はもちろん、遮音性、吸湿性の高さが魅力。珪藻土などの天然素材を使った壁材と併用することで、結露やカビを防ぐ効果も向上。無結露20年保証付というのも嬉しい要素だ。

素材へのこだわり「吉野ヒノキ」

奈良県南部の吉野川付近という恵まれた風土と環境の中で、幾世代にもわたり大切に育てられる吉野ヒノキ。耐湿・耐水性に優れているのに加えて、年輪の幅が細かく均一で色艶が良く光沢がある。枝打ちをすることで、芯を中心に通直で節の少ない無節の木目が取れるのが特長だ。

安心しきってお任せできました

住宅関連企業にお勤めのNさん。さまざまなメーカーを知っているなかでも、グッドリビングの信頼度は群を抜いていたという。「素材選びからデザイン、現場の職人さんたちの腕や人柄までトータルで安心してお任せできる会社。家を建てるならグッドリビング以外は考えられませんでした」



グッドリビング支店長佐々木さんと、川村社長、奥様とお嬢様（写真左から）

GOOD LIVING どんぐりの家をもっと詳しく知るにはこちら

- 担当者からご案内
家づくりで一番大切にしているのは、住まわれる方の立場に立つことです。ご家族の健康のため無垢材や天然素材にこだわり、地震や台風にもビクともしない頑丈な家をご提供したいから、無垢材+長軸ボルトのP-WOOD工法にこだわります。いつまでも末永く愛着のある家を住み継いでいただきたいから無結露20年保証の断熱施工にもこだわり、企業努力で価格を抑え一人でも多くの方に満足のできる高品質の家をお届けいたします。
- 価格の目安
48万円/坪〜
延床面積40坪の場合
●商品データ
商品名/自然素材住宅「どんぐりの家」
工法・構造/P-WOOD工法(木造軸組)、D-BOLT工法(木造軸組) 標準工期/約4ヶ月
商品の特徴/平衡含水率まで乾燥させた無垢材とデコスドライ工法断熱材+含有率60%以上の珪藻土塗り壁の組合せが生み出す、夏涼しく冬暖かい理想的な安全で安心な室内空間づくりを目指しております。
●施工できるエリア
東葛エリア、市川船橋エリア、千葉市原エリア、内房エリア、北総エリア、東京都、茨城県、その他エリア
●アフター保証
優良住宅瑕疵保証・地盤保証に対応（第三者保証）、自社10年保証及び10年毎の有償メンテナンスによる保証延長制度。定期点検及び住宅履歴管理システム。
- 会社概要
設立/1992年6月
資本金/2100万円
従業員数/10名
FAX/04-7123-8780
URL/http://www.good-donguri.com/
E-mail/somiyu.0007@nifty.com
対応可能工法/中空乾燥材P-WOOD工法(木造軸組)、木造軸組全工法(木造軸組)
施工実績/35棟(2007年度)
建設業許可番号/千葉県知事許可(般-16)第42002号
建築士事務所登録/一級建築士事務所登録 千葉県知事登録 第6112号
宅建築免許番号/千葉県知事(2)第14302号
営業所一覧/■流山支店 千葉県流山市流山5-8-1 TEL04-7150-0007



野田本店外観/お気軽にお問い合わせください。

このレポートの見どころ

- 木の家
天然木の魅力を活かした家づくりを行っている
- 構造
無垢材+セルローズファイバーの断熱材を採用した家
- 体感施設
サワラや桐等、天然木をふんだんに使ったモデルハウス

香り、温かみ、柔らかな質感。木の持つこれらの特徴はすべて、心と体、そして五感に響く永遠のもの。それが天然の国産材であれば、なおさらのこと。そんな国産の天然材にこだわった家を建てる会社として高い評価を得ているグッドリビング。同社が提案しているフリープランの家「どんぐりの家」では、桐や赤松、タモ、杉、桧、水目桜、サワラといった天然木材をふんだんに使った木の住まい。床材はもちろんのこと、壁や天井、建具にも無垢材を贅沢に使い、家のなかに一歩入ると濃厚な木の香り。「家に帰るとホッとする」という施主の声が多く聞かれるのも納得だ。

国産の無垢材にこだわる同社は、構造材にも無垢材を採用。水分の多い天然木の強度を上げるには高度な技術が必要だが、同社の家を使用される木材は含水率15%以下の堅牢な素材のみ。丁寧に水分をとばした厳選素材のみを使用している。

さらに、気密性・断熱性・防音・省エネ性に優れた天然素材の断熱材「セルローズファイバー」を採用。建物内の温度差を抑え、冬暖かく夏涼しい空間をつくり出す。これに加え室内の壁は珪藻土、床は無垢の木材を用いることで、優れた調湿性能を発揮し、快適な住空間を実現するのだ。

内装、構造ともに厳選素材の木材に包まれた「どんぐりの家」。ホッとする。感覚をモデルハウスで実感してもらいたい。