

世代を超えて愛され続ける国産天然素材 木の香りに包まれた、くつろぎの空間



肌触りがよい無垢の赤松を使ったフローリング、デコスドライ断熱工法と珪藻土の壁に包まれた吹き抜けのある心地よいリビングルーム。「グッドリビングの家は木の使い方が程良くモダン。そのバランス感覚が理想的でした」とAさん（写真は千葉県A氏邸）

このレポートの見どころ



木の家

厳選した国産天然素材をふんだんに使用した家



構造

次世代断熱工法「デコスドライ断熱工法」を採用



体感施設

「どんぐりの家」モデルハウスで快適空間を体感

四季による寒暖の差や湿気の強い気候に合うよう、日本では古くから木材を住まいの材料してきた。その文化は日本人の体に深く刻みこまれ、木の香りは多くの人の心をホッとさせる。国産の天然無垢材にこだわったグッドリビングの家は、まさにそんな方たちにお勧めしたい住まいだ。

同社が提案している「どんぐりの家」では、桐や赤松、タモ、杉、松、水目桜、サワラなどの様々な種類の天然木を贅沢に使用。床材や壁、天井、柱、建具もすべて無垢材。同社の無垢材へのこだわりは構造材にも。水分の多い天然木を乾燥させて強度を上げるには高い技術が必要だが、同社の家は含水率15%以下の堅牢な素材のみ。丁寧に水分をとばした素材を厳選している。また、快適性能をあげるための断熱材も自然素材からできた「セルローズファイバー」を使用。さらに自然素材との相性が良い次世代断熱工法「デコスドライ断熱工法」を採用し、湿気の多い季節でもサラリとした心地よい空気をつくりだしてくれる。

本ページで紹介しているA氏邸は、それらグッドリビングの魅力を詰め込んだ家。取材時には大雨の降る悪天候にもかかわらず、デコスドライ断熱工法と自然素材により、不快感のないサラリとした空気環境を実現していた。「結露もカビもないし、外が雨でもあまり湿気は感じない」というAさんの言葉がすべてを証明している。

実例

職人さんの腕がよく 親切で丁寧な対応

「父の薦めで見たモデルハウスが気に入り、グッドリビングで家を建てることにしました。せっかく注文住宅を建てるのだから自分達らしいデザインにしたいと思っていましたが、初めての家づくりでわからないことばかり。でも間取りも使う素材もいろいろなアイデアを出してくれたのでスムーズに進められました。職人さんの腕も良く、丁寧に親切な対応に安心してお任せできました。」



担当の菅宮さん（右）と、20代の若さで注文住宅を建てたAさんご夫妻



ブラックとホワイトのシャープな外観デザイン。5kW太陽光発電システムを載せてオール電化に

工法
構造

自然素材との相乗効果 「デコスドライ断熱工法」

次世代断熱工法「デコスドライ断熱工法」。これは繊維系断熱材として防湿層不要の認定を受けている断熱材で、高い断熱性・遮音性・調湿性が魅力。珪藻土などの自然素材を使った壁材と併用することで、結露やカビを防ぐ効果も向上。無結露20年保証付という嬉しい要素だ。



将来的に部屋を分けて使えるように扉を二つ用意している子ども部屋。吹き抜けと繋がるインナー窓も

モデル
ハウス

モデルハウスで 心地よさを体感

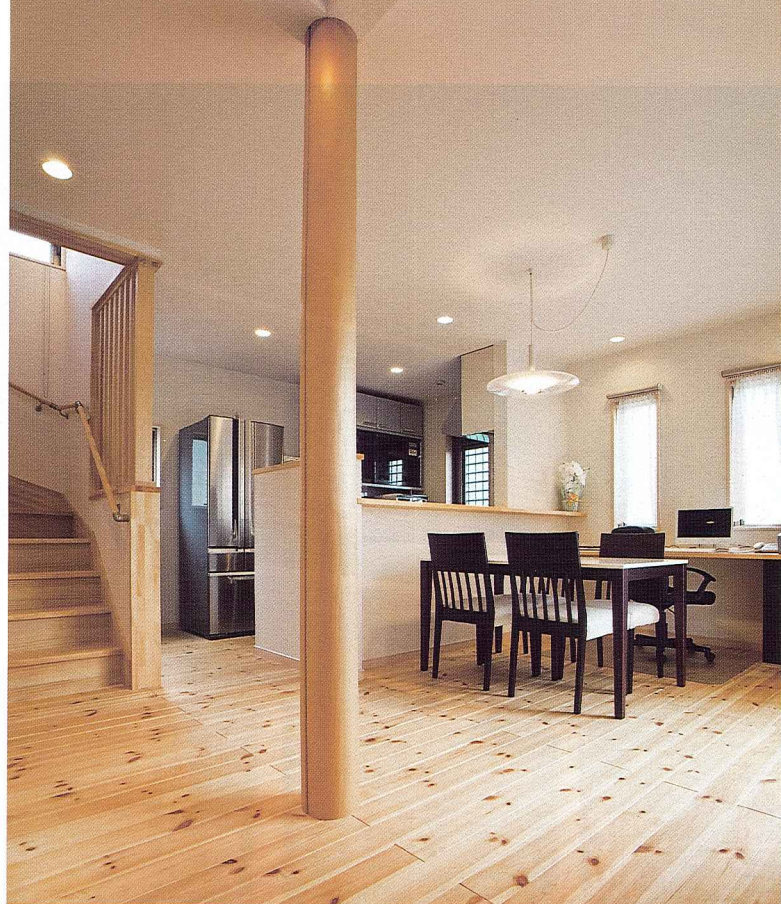


天然の無垢材に包まれた空間を実際に体感できるモデルハウス「どんぐりの家」。7寸角の木曽檜の構造材や、自然素材を使った内装材のサンプルを多数展示。実際の触り心地などを体感しながら、マイホームのイメージを膨らませてみては。

■「どんぐりの家」モデルハウス
アクセス/東武野田線「梅郷」駅より徒歩11分
問合せ/0120-234-934



太陽光発電を載せる関係で傾斜した屋根形状を利用して子ども部屋の上にロフトを作ることができた



グッドリビングの家の特徴のひとつであり、A邸の象徴ともいえる丸柱がリビングとダイニングをさり気なく分けている。ダイニング奥のパソコンコーナーは弊社によるオリジナル（この頁の写真は千葉県A邸邸）



玄関からキッチンまで繋がる動線が効率的。「収納が動線上にあるのでとても便利」とAさん



リビングの本棚、ピアノの上の楽譜棚は造り付け吹き抜けを通して光がたっぷり差し込む

GOOD LIVING どんぐりの家をもっと詳しく知るにはこちら

(株) グッドリビング
〒278-0026
千葉県野田市花井1-19-21
《TEL》04-7123-8682

問い合わせ先
Free0120-234-934

まとめて資料請求番号**501040**

この会社の事例を見る**P57**

巻末の専用ハガキを送る**No.18**

見学会情報を見る**P317**

●担当者からご案内

家づくりで一番大切に行っているのは、住まわれる方の立場になることです。ご家族の健康のために、無垢材や天然素材による快適空間にこだわっています。かつ地震や台風にもビクともしない、いつまでも末永く愛着のある家に住み継いでいただくため、厳選した素材による構造・断熱・内装の自然素材三点セットにもこだわっております。さらに、無結露20年保証の断熱施工にもこだわり、企業努力で価格を抑え一人でも多くの方に満足していただける家をお届けしたいと考えております。



野田本店外観/お気軽にお問い合わせください

●価格の目安

48万円/坪～
延床面積40坪の場合

●商品データ

《商品名》自然素材住宅「どんぐりの家」
《工法・構造》デコスドライ断熱工法（木造軸組）
《標準工期》約4ヶ月
《商品の特長》平衡含水率まで乾燥させた無垢材とデコスドライ断熱材+含有率60%以上の珪藻土塗り壁の組合せが生み出す、冬暖かく夏涼しい、安全で安心できる理想的な室内空間づくりを追求。

●施工できるエリア

東葛エリア、市川船橋エリア、千葉市原エリア、内房エリア、北総エリア、東京都、茨城県、その他エリア

●アフター保証

(株)住宅あんしん保証による住宅瑕疵担保責任保険・地盤保証に対応（第三者保証）、自社10年保証及び10年毎の有償メンテナンス。定期点検及び住宅履歴管理システム

●会社概要

《設立》1992年6月
《資本金》2600万円
《従業員数》10名
《FAX》04-7123-8780
《URL》<http://www.good-donguri.com/>
《E-mail》somiya.0007@nifty.com
《対応可能工法》デコスドライ断熱工法（木造軸組）、木造軸組金物工法（木造軸組）
《施工実績》40棟（2008年度）
《建設業許可番号》千葉県知事許可（般-21）第42002号
《建築士事務所登録》一級建築士事務所登録 千葉県知事登録 第6112号
《宅建業免許番号》千葉県知事免許（特）第14302号
《営業所一覧》
■流山支店
千葉県流山市流山5-8-1 TEL04-7150-0007

CASE 02

野田市 Aさん

快適に暮らしながら 環境にも家計にもやさしい暮らし

富士山を望む、近隣の桜並木が美しいロケーションが気に入って、3月に新築されたAさん。モデルハウスで体験したオール電化に「目から鱗が落ちるほど驚いた」と大満足。家計にも環境にもやさしい暮らしが実現しました。



3



4



5



6



7

3. 対面式キッチンが当初からのご希望。「子どもの様子を見ながら調理ができるよう、対面キッチンを採用しました」 4. IHクッキングヒーターには、設定した油温を保つ油温調節機能や、設定時間どおりに加熱をストップするタイマー機能など、便利な調理機能が満載です 5. エコキュート。お湯をためておく貯湯タンクユニット(左)と空気の熱を利用してお湯を沸かすヒートポンプユニット(右) 6. バスルーム。「エコキュートは、お湯を使っている時や沸かしている時の運転音が小さいから住宅街でも安心です。とても快適ですよ」 7. Aさんご一家と「Aさん」のように環境への意識が高いお客さまには、オール電化住宅はぴったりだと思います」と語る設計・施工を担当したグッドリビングの川瀬さんと中村さん(後列左から)



2

2. 吹き抜けがあり、開放的なLDK。「IHクッキングヒーターは火を使わないので、空気をきれいに保ち自然素材とも相性がいいですね」



1

1. ホワイトと深みのあるブルー、2色のカラーが印象的な外観

家の広さは変わらなくても、光熱費は大幅に削減された

お子さまと一緒に、自然に親しむことが大好きというAさん。新築するにあたって、川や木など自然がある土地にこだわりました。そして、室内にこだわったのが、無垢材や珪藻土などの自然素材とオール電化です。

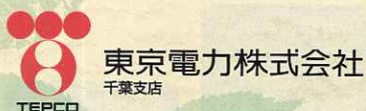
環境への意識が高いAさんが、特に驚いたのは、次世代の給湯システム「エコキュート」。空気の熱を利用してお湯を沸かすから高効率なうえに、従来の燃焼式給湯器に比べてCO₂排出量を大幅に削減することができ、私が一番感心したのは、エコキュートの採用で、普通に生活しているだけで、環境への貢献に繋がるといことです。自然にあるエネルギーを上手に活用して、快適な暮らしをするというのが、とても素敵なことだと思えますね」とAさん。

さらに、Aさん邸では経済性も大きく向上しました。オール電化住宅にぴったりの電気料金メニュー「電化上手」の選択により、割安な夜間の電気が利用できます。Aさん邸の場合、家の広さは以前と同じくらいですが、光熱費は約3分の1になったのだとか。

「初めて電気使用量のお知らせを見た時は驚きました。子育てもこれからというわが家にとって、本当に助かりますね」と笑顔で話されました。

設計・施工会社

東京電力 電化推進パートナー
(株)グッドリビング
TEL.04-7123-8682
<http://www.good-donguri.com>



オール電化住宅についてのお問い合わせは、
0120-432-910
午前9時～午後7時(休・祝日を除く月曜日～金曜日)
午前9時～午後5時(休・祝日を除く土曜日)

www.tepco-switch.com

<PR企画>



東京電力 電化推進パートナー

Switch! Network ちば 東京電力 電化推進パートナー

東京電力では、安心・クリーン・経済的なオール電化住宅の普及を目的とした「Switch! Network」を運営し、一定の入会基準に基づく厳正な審査のうえクリアしたビルダー(工務店)を「東京電力 電化推進パートナー」として認定し、1年ごとに継続審査を行っています。オール電化へのSwitch!をお考えのお客さまはぜひ一度ご相談ください。

※東京電力は、ご紹介する「東京電力 電化推進パートナー」が販売する商品、役務の品質その他について、いかなる保証も行うものではありません。また、お客さまが「東京電力 電化推進パートナー」から受けた損害、損失、不利益等について、一切の責任を負うものではありません。