



家を買Walker 2020 [家を買ウォーカー] 2021



イケア
KEYUCA
クーポン&
プレゼント
付き

家づくりがわかる 決定版

発表 最新地価マップつき!

住みたい街 ランキング

北千住 浦和 武蔵小杉 赤羽

流山おおたかの森 越谷レイクタウン

こだわりが詰まった 注文住宅ライフ

コミック

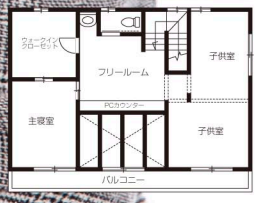
理想のお家に 出会うまで

人気インスタグラマーの家で マネしたい! 工夫を発見!

こだわりをかなえる!

ペットとの家 | ウォークスルーの家
風通しがいい家 | 日当たりがいい家

ワザあり 間取り



ウォーカームック
定価(本体)
Walker 345円(+税)

SPECIAL INTERVIEW **窪田正孝**

5つのオトク
を逃すな!



知らないと損する
聞き捨てならない
お金の話

家を建てるなら考えたい
「防災」のこと

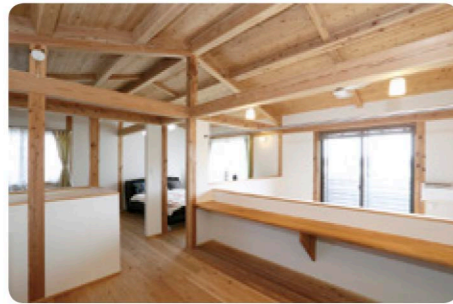
家を買うための
7つのギモン

「ローコスト住宅」
まるわかり講座



エアスルーで住み心地も格段にアップ

エアコンは1台のみのK邸。シーリングファンで風を循環させ、家全体を均一な室温に保つ。また、子ども部屋は半分、洗面室は上部の壁をなくし、風と光を通す設計に。声や物音も届きやすく、家族を近くに感じられる



暮らしの変化にもすぐ対応できる2階

階段を上ってすぐのフリールームは、パソコンデスクを置いてご主人のワーキングスペースに。奥は大容量のウォークインクローゼット。2階の収納はこの一カ所にまとめ、各部屋を広く取っている



#02 ウォークスルーでいつでも家族の気配を感じられる間取り



扉をなくし畳スペースからも愛犬を見守れる

玄関にいるワンちゃんたちも、いつでも家族の気配が感じられて安心

玄関からキッチンまでスルーの納戸を設置

食料品や日用品をストックできる階段下の収納スペース。玄関とキッチン両側に扉があり、購入品をすぐ収納できて便利

Living



家族が集まるリビングは開放感にこだわって

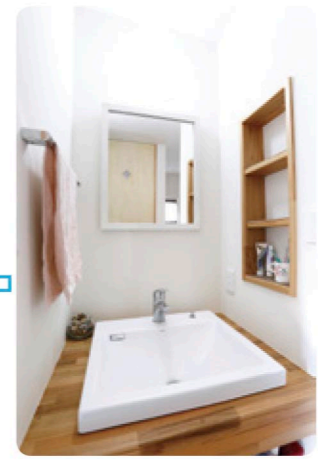
通常より20cm高く設計された天井と吹き抜けで、実際の床面積よりも広く感じるLDK。南側に大きく取られた掃き出し窓からたっぷり日が差し込み、昼間は照明が必要ないほど明るい

Entrance



木のぬくもりの洗面台は注文住宅ならではの

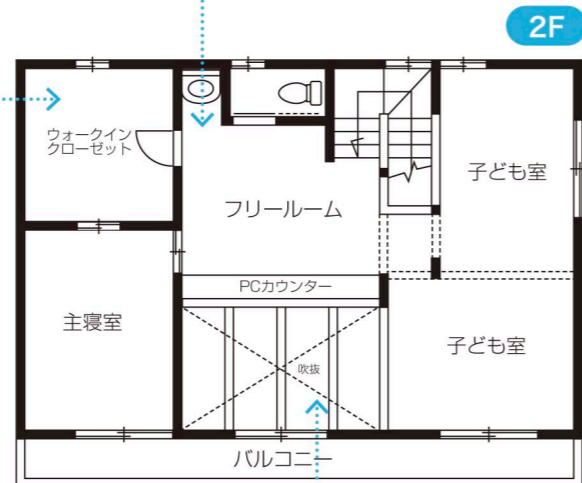
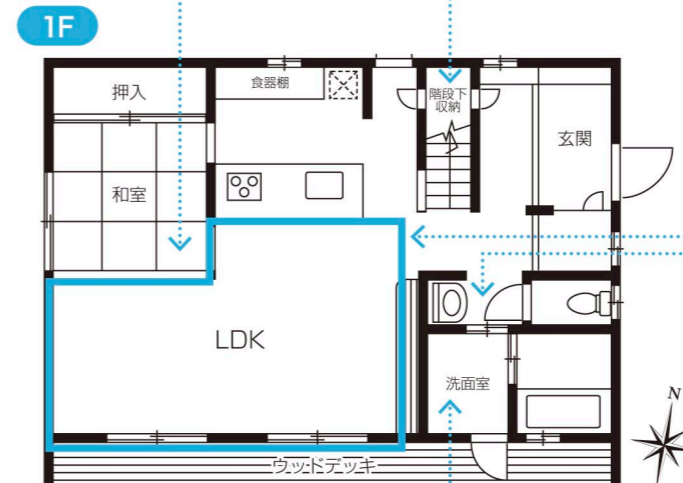
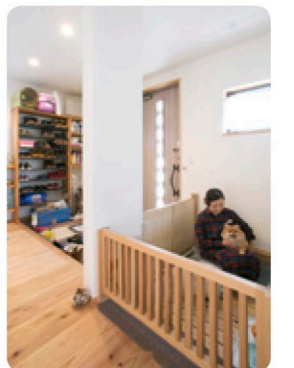
棚を造作して使いやすく仕上げた、清潔感あふれる洗面スペース



愛犬との暮らしを考え玄関に特注スペースを

2匹のワンちゃんが広々と過ごせるスペースを玄関に特注で作成してもらった。庭からもすぐに家に入れて、洗面室、玄関までスムーズな動線で結ばれているので、庭で遊んだ後の汚れもすぐに落とせる

Bath Room



Garden



ドッグランにした庭で子どもも愛犬ものびのび

ワンちゃんたちが駆け回る芝生を敷いた庭では、バーベキューをすることも。板塀で道路からの視線も遮られ、お子さんものびのび遊べる

DATA	
千葉県野田市 K邸	
家族構成	夫 妻 子 ども 1 人 愛 犬 2 匹
戸建て	2階建て 2~4LDK
延床面積	117.07㎡
本体工事価格	2100万~2300万円
建築会社	グッドリビング どんぐりの家 0120-234-934 good-donguri.com

常、浴室は家の奥など、あまり日が入らない場所に置くのがセオリーだが、K邸では東南の角に水まわりをまとめた。「朝の支度や帰宅後の着替え、手洗いを、玄関まわりで終わらせたかったんです。庭から洗面室に入れるので、子どもやイヌが外遊びから帰ってきたときもすぐお風呂に入れて便利です」とのこと。将来は、お子さまの成長やご両親との同居などの変化に合わせて、扉や壁を作り足していく予定。家族とともに育つ家、が実現した。

「空気の循環と、スムーズな動線を意識しました」と語るご主人。通

無垢の床と梁見せ天井が特徴の、木のぬくもりあふれるK邸。LDKと和室がひと続きになったのびやかな空間の1階は、開放的な吹き抜けを介して2階とつながり、光と風を効果的に取り入れられる。扉はトイレと洗面室、収納スペースなど必要最小限におさえられ、家全体がひとつながりに。ここにおいても家族の気配と声が届く、子育てに優しい間取りになっている。

11

薪ストーブをリビングの中心、吹き抜けに置いた省エネの間取り

Kitchen



Living



☆ DATA ☆

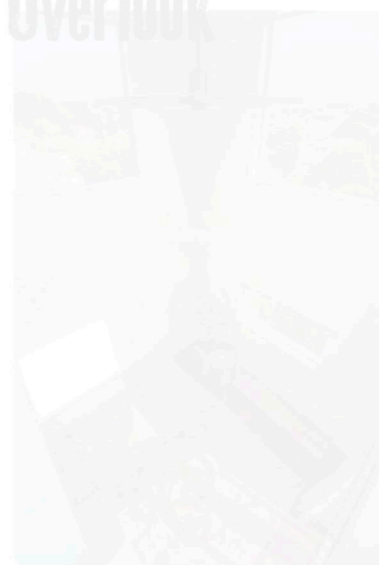
東京都西東京市

- 家族構成 夫婦 子ども1人
- 戸建て 2階建て 2LDK+ロフト
- 建築会社 両庭建設
一級建築士事務所
0120-28-1166
okaniwa.jp

階段を間仕切りして
回遊性を持たせた1階フロア

部屋の中心に設置した薪ペレットストーブで、冬は吹き抜けを介して家じゅうばかばか。夏は大開口窓を開け放ち、デッキで夕涼み。四季を通じて家族がリビングに集う家は、国が定める省エネ基準より断熱性能は約30%増、消費エネルギーは約30%減のエコハウスだ。全体の性能を高めることで間取りの自由度も高まり、回遊性のある階段まわり、間仕切りのないフリールームが実現。コンパクトな敷地でも、ゆったりと開放的な空間をつくり出した。

Overlook



09

ハブキッチンで、大人数も集える回遊式の間取り

Living



☆ DATA ☆

神奈川県横浜市 Y邸

- 家族構成 夫妻 子ども1匹愛犬1匹
- 戸建て 2階建て 3LDK
- 建築会社 タツミプランニング
045-664-7800
tatsumi-planning.co.jp

キッチンを斜めに配置して
友人たちとの楽しい交流の場を

施主は美容院のオーナーで、家族で過ごすだけでなく、スタッフを招いて交流の場にもできる家希望。リビングとダイニングの間に空間をつなぐハブとしてキッチン斜めに配置した。庭につながるウッドデッキからリビング、キッチンと回遊できる動線にしたことで、大人数が集まった時、円滑なコミュニケーションが可能に。リビングの上の吹き抜けに設けた大きな窓からは街が望める。プライバシーを守りながら開放感もたっぷり味わえる。

#12 新築の夢を大規模改修で かなえた間取り

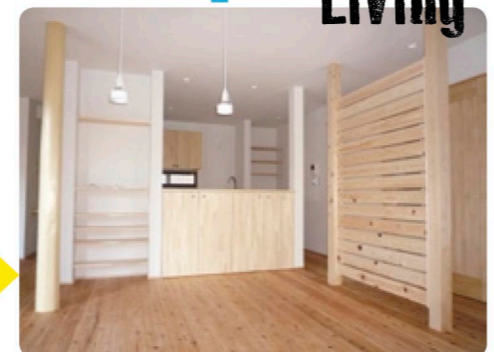
築27年の家をさらに30年
住み継げる明るい家へ改修

希望の地域で土地が見つからず、中古住宅を購入しリフォーム。希望したのは、家じゅうが明るく暖かいこと、男の子2人が安全にのびのびと過ごせること。断熱と耐震をしっかりと改修し、1階に4部屋あった個室を全開放して、広々とした対面キッチンのLDKに変更した。壁と天井には珪藻土を塗り、床には30mm厚のスギの無垢材を採用。とても暖かく、家族が風邪をひかなくなった。子どもたちも裸足で元気に駆け回っているそう。

Kitchen



Living



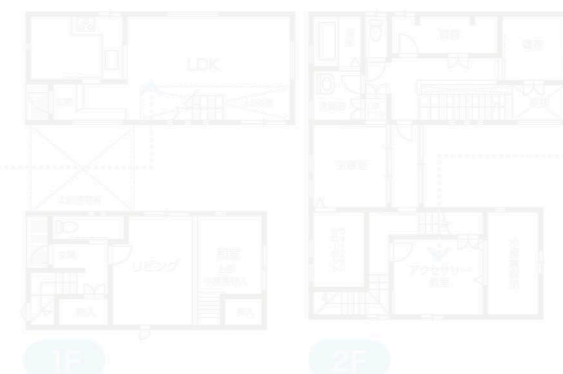
☆ DATA ☆

千葉県流山市 K邸

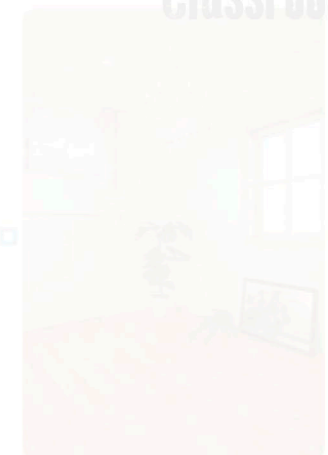
- 家族構成 夫妻 子ども2人
- 戸建て 2階建て 5→3LDK
- 建築会社 グッドリビング どんぐりの家
0120-234-934
good-donguri.com

#10 ガレージで住居と教室を分けた シンメトリーの間取り

Living



Accessory Classroom



☆ DATA ☆

千葉県八千代市 O邸

- 家族構成 夫妻 愛猫2匹
- 戸建て 2階建て 5LDK+小屋裏収納
- 建築会社 木のすまい工房
047-450-2246
kinosumai-koubou.jp

ガレージと渡り廊下で
自宅兼事務所を上手に実現

アクセサリ-教室を営む奥さまのために、パブリックとプライベートを両立させた家。オールデザインのビルトインガレージを中心に、教室棟と家族棟に分け、耐震性も考えられている。壁の反射光で明るさを確保するなど、採光も工夫した。空間全体を見渡せる対面式のキッチンや、大型収納。2階ホールの一部に設けた、愛猫が寝室へも出入りできる専用スペースなど、細部まで希望がかなった家になったのは、注文住宅ならではの。