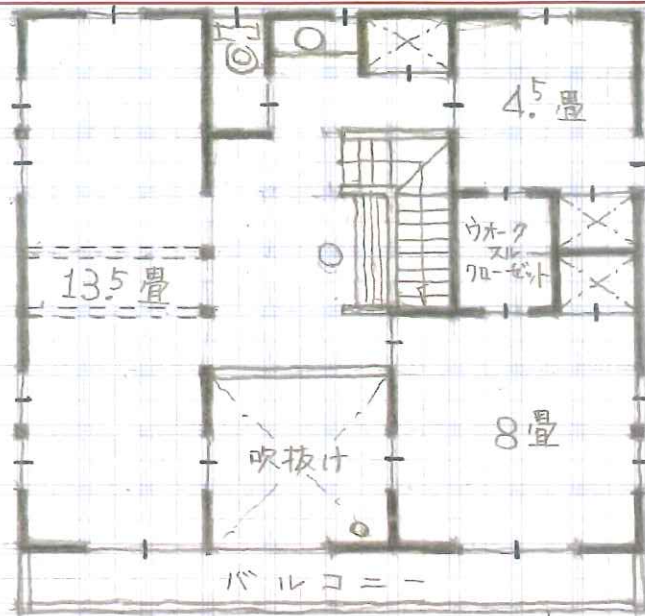
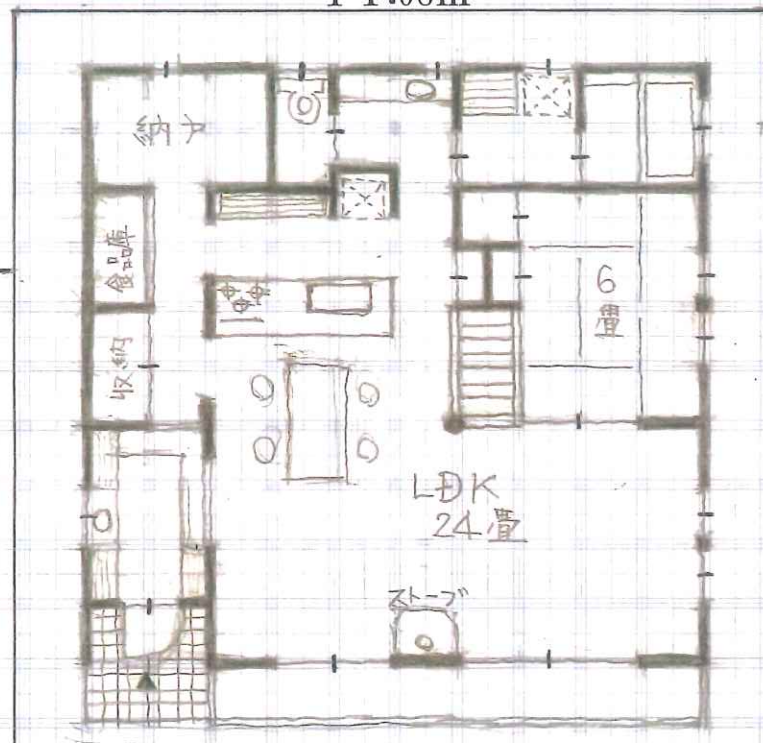


《参考プラン》  
 1階 24.50坪  
 2階 20.25坪  
 延床 44.75坪  
 吹抜け 2.25坪  
 ポーチ 0.50坪  
 施工面積 47.50坪



2階

11.08m



1階



私道  
 幅員 5m

22.61m

敷地 89.06坪

隣地通路



内観参考例/駿shunシリーズ

公道 幅員 4m