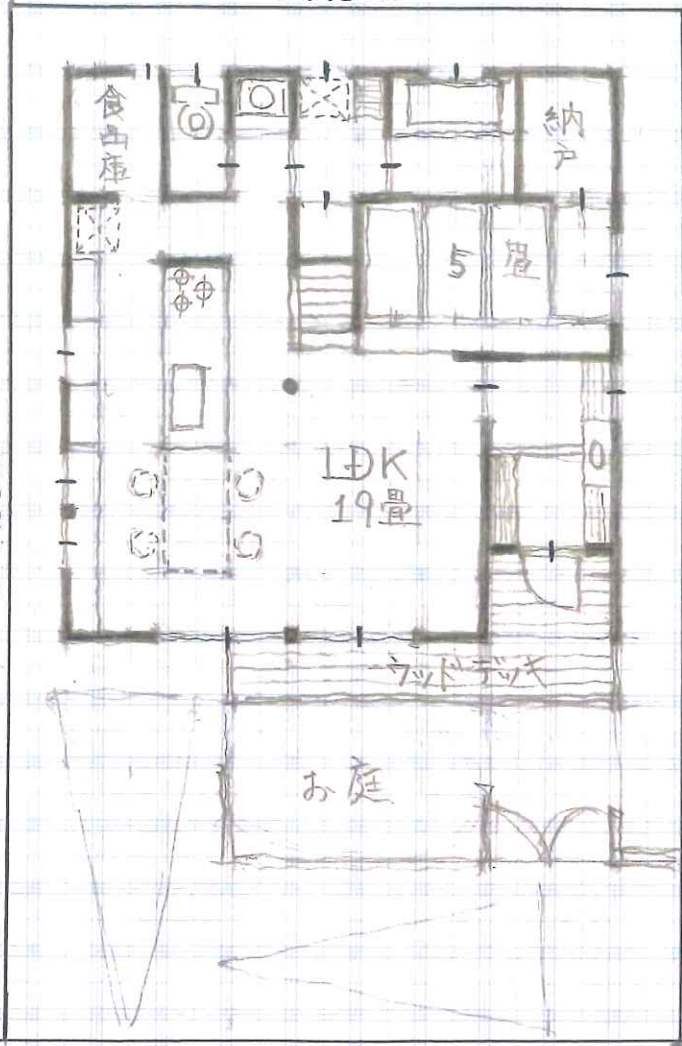




山崎新町 / 梅郷駅徒歩13分

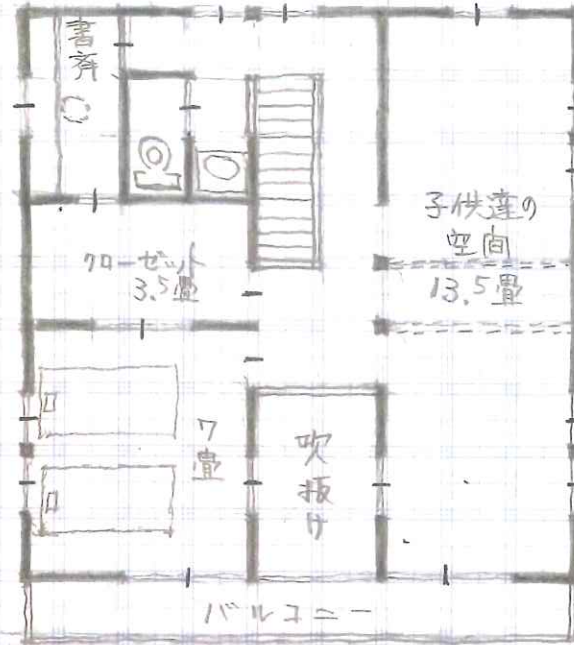
9.45m

14.98m



敷地 42.81坪

6m公道



外観参考例 / 想souシリーズ

《注文住宅の費用の目安》

1階	18.375坪	土地	1060万円
2階	17.625坪	建物	2290万円
延床	36.00坪	消費税	229万円
《施工面積 38.25坪》		外構	110万円
		合計	3695万円